

Generales.

Especificaciones principales

- **Capacidad máxima de levantamiento** : 2500 kg / 5511.6 lb
- **Altura máxima de levantamiento** : 5.60 m / 18.4 pies
- **Alcance máximo** : 3.30 m / 10.8 pies

Características principales

- Cómoda cabina para reducir la fatiga del operador
- Radio de giro ajustado para maniobrar a través de lugares de trabajo congestionados
- La variedad de implementos auxiliares para versatilidad en el manejo de los desafíos en el lugar de trabajo
- Adaptador de dirección deslizante universal compatible con implementos auxiliares de dirección deslizante

DATOS DE RENDIMIENTO.

- **Fuerza de desprendimiento** 36 kN / 8093.1 lbf
- **Barra de tracción** 39,60 kN / 8902,4 lbf
- **Capacidad en pendientes** 45%
- **Capacidad de elevación a altura completa _Pestañas hacia arriba_**
2000 kg / 4409.2 lb
- **Capacidad máxima de levantamiento** 2500 kg / 5511.6 lb
- **Altura máxima de levantamiento** 5,60 m / 18,4 pies
- **Alcance máximo** 3,30 m / 10,8 pies
- **Estabilizadores** N °
- **Radio de giro exterior** 3.2 m / 10 pies 6 pulg.
- **Velocidad - Máximo personal** 2.5 seg.
- **Velocidad - Descarga máxima** 2 segundos.
- **Velocidad - Levantamiento máximo** 6.8 segundos
- **Velocidad - Bajada máxima** 4.6 seg.
- **Velocidad - Retracción máxima del telescopio** 3.8 segundos
- **Velocidad - Extensión máxima del telescopio** 6.7 segundos
- **Velocidad - Recorrido máximo** 24 km / h / 14,9 mph
- **Velocidad - Recorrido máximo opcional** 27 km / h / 16.8 mph
- **Capacidad de remolque** 3000 kg / 6613.9 lb

Datos dimensionales.

- **Amplitud de la cabina** 0,87 m / 2 pies 10 pulg.
- **Espacio libre al suelo** 0.27 m / 11 pulg.
- **Altura de la máquina** 1,92 m / 6 pies 4 pulg
- **Longitud de la máquina** 3,28 m / 10 pies 9 pulg.
- **Longitud de la máquina (horquillas)** 3.8 m / 12 pies 6 pulg.
- **Ancho de la máquina** 1,83 m / 6 pies
- **Tamaño de la llanta** 12 X 16.5 12PR
- **Ancho de las bandas** 1,51 m / 4 pies 11 pulg.
- **Distancia entre ejes** 2,29 m / 7 pies 6 pulg.

Fuente de alimentación

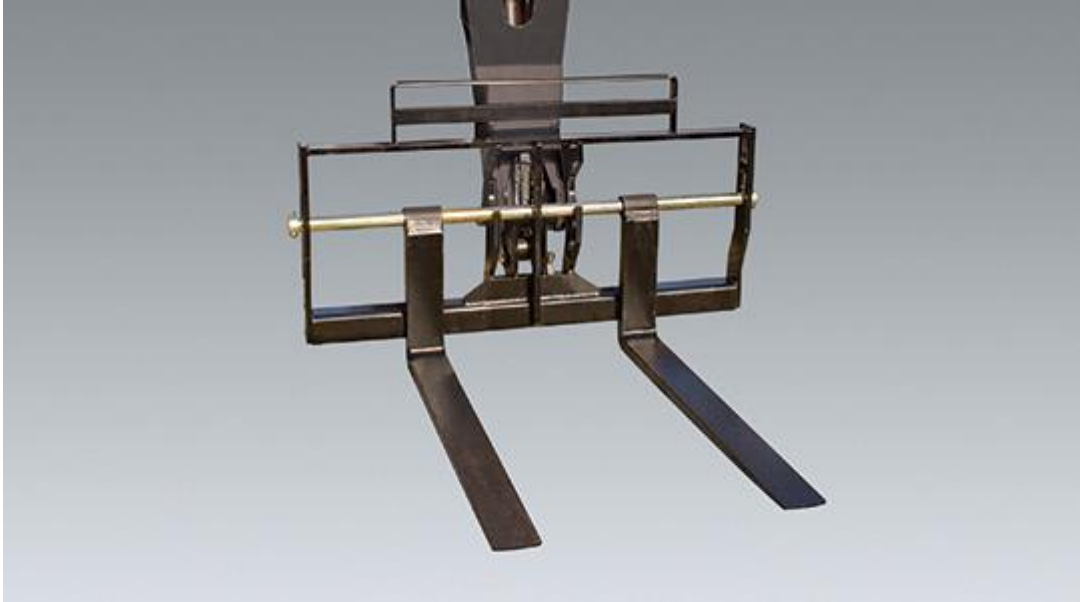
- **Capacidad - Refrigerante** 13.20 L / 3.5 galones
- **Capacidad - Aceite del motor** 9.10 L / 2.4 gal.
- **Capacidad - Tanque de combustible** 90.80 L / 24 gal.
- **Caballos de fuerza del motor** 55 kW / 73,7 CV
- **Fabricante del motor** Deutz
- **Modelo del motor** TD 2.9 L4 T4f
- **RPM máximas del motor** 2300 rpm

Especificaciones Generales

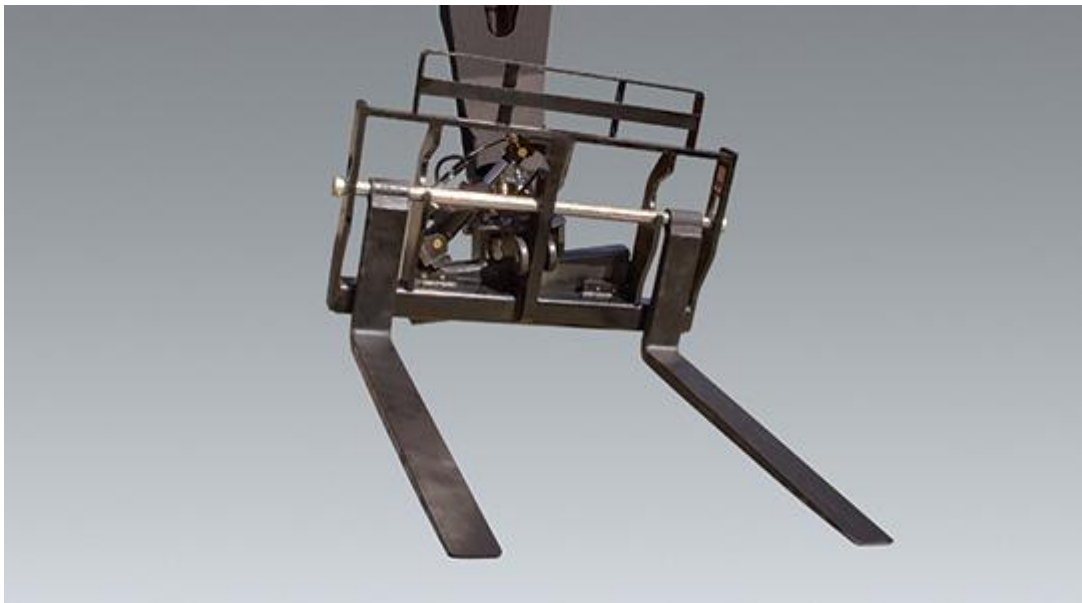
- **Eje delantero** Descentramiento alto, Deslizamiento limitado
- **Eje trasero** Oscilante
- **Capacidad - Depósito hidráulico** 60.50 L / 16 gal.
- **Rotación del carro** 125 grados
- **Tipo de bomba de función** Engranaje
- **Flujo del sistema hidráulico** 72,30 l / min / 19,1 gal / min.
- **Presión del sistema hidráulico** 241 bar / 3495.4 psi
- **Peso del vehículo en operación** 4990 kg / 11001.1 lb
- **Tipo de freno de servicio** Húmedo Múltiples-discotecas
- **Transmisión - Número de velocidades hacia delante - estándar** 2
- **Transmisión - Número de velocidades hacia atrás** 2
- **Tipo de transmisión** Hidrostática

Implementos Auxiliares.

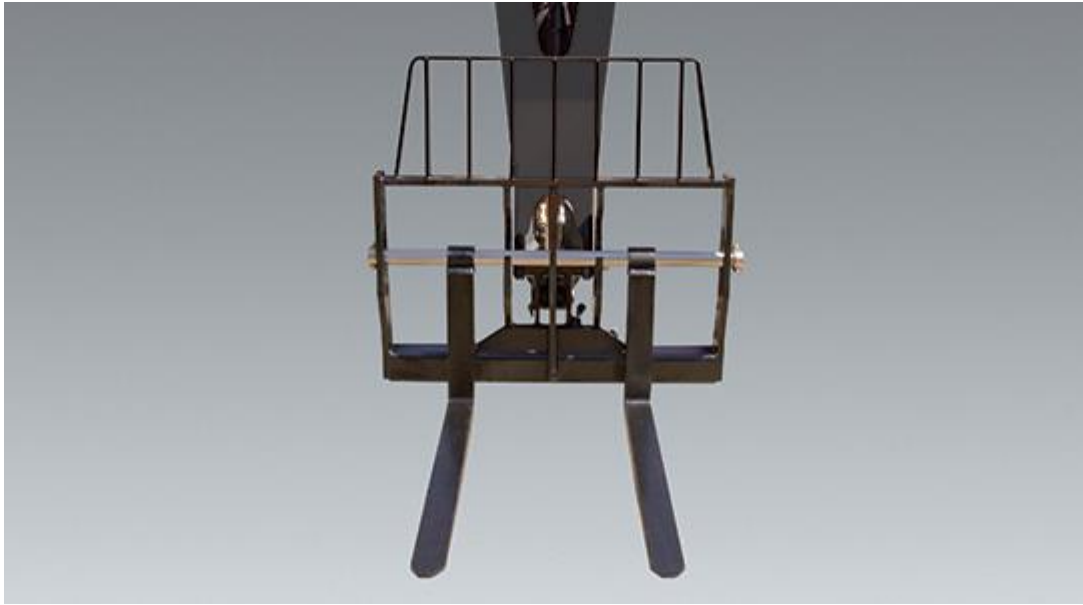
Carro estándar



Carro con inclinación lateral



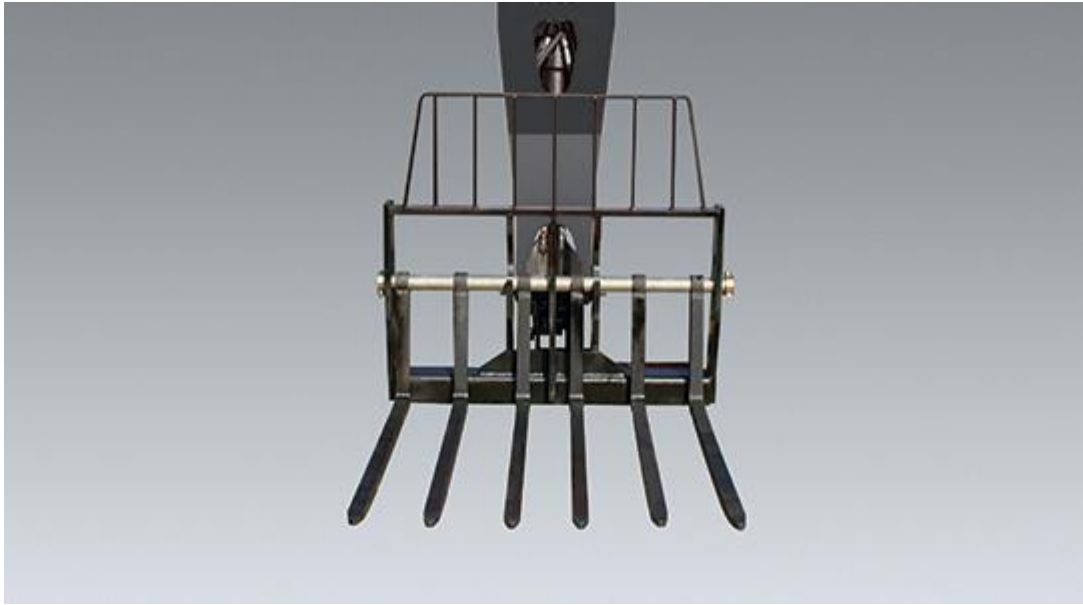
Horquillas para paletas



Horquillas para madera



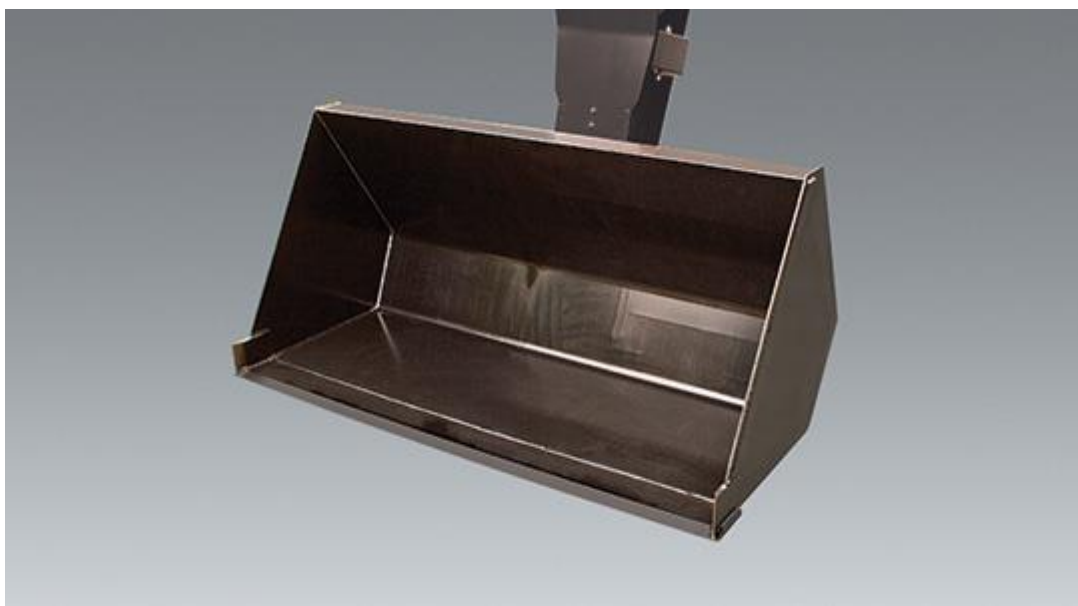
Horquillas para material en forma cúbica



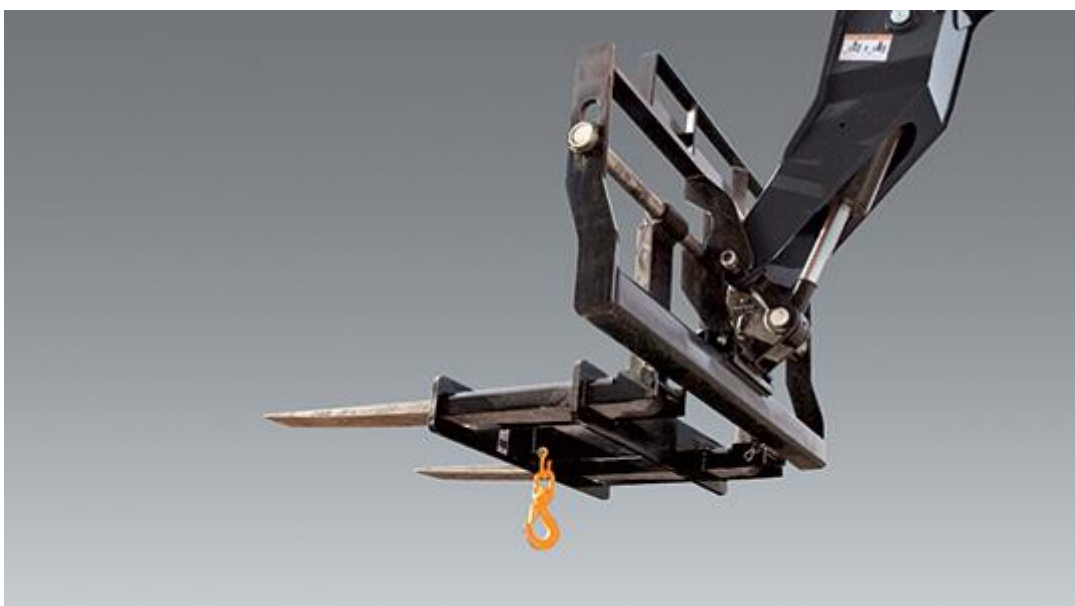
Cucharas de agarre



Cucharas para material



Gancho de elevación



Acoplador universal de la dirección de deslizamiento

